



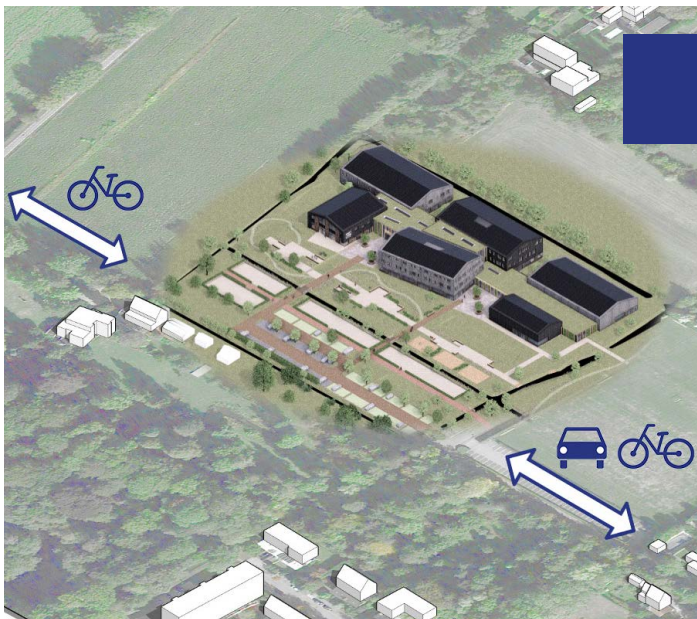
## Bouw

## op het

## Griffland

Nieuwsbrief over de nieuwbouw van het Griffland College - editie 3, april 2024

Griffland College - Noorderweg 79 - 3761 EV Soest - 035-6098200, [mail@griffland.nl](mailto:mail@griffland.nl), [www.griffland.nl/nieuwbouw](http://www.griffland.nl/nieuwbouw)

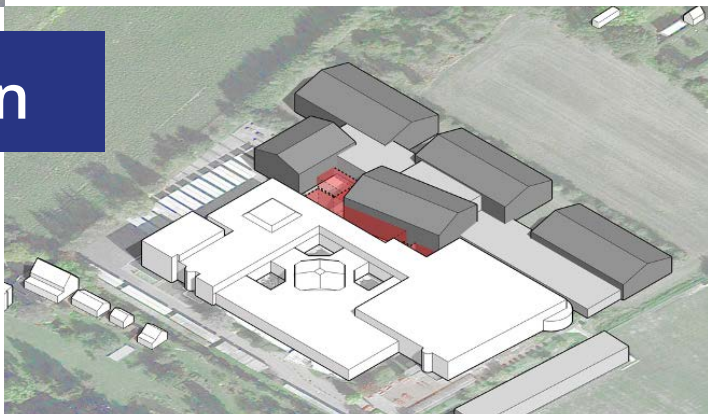


## Extra fietspad

De nieuwe school zal straks voor fietsers niet meer alleen vanaf de Noorderweg te bereiken zijn maar ook vanaf de Praamgracht. Dit fietspad krijgt net als de oprijlaan vanaf de Noorderweg gescheiden rijrichtingen. Auto's zijn alleen toegestaan op de oprijlaan vanaf de Noorderweg, waar ze te gast zijn. Met de gemeente Baarn bekijken we de mogelijkheden om de Praamgracht autoluw te maken. Een tweede fietspad was een wens van ons en het plan is door de eigenaren van het betreffende stuk grond akkoord bevonden. Fietsers uit Baarn, Bunschoten, Spakenburg en Eemnes zullen naar verwachting vooral van het nieuwe fietspad gebruikmaken, waardoor het fietsverkeer op de Noorderweg zal verminderen. In geval van calamiteiten biedt het fietspad een tweede uitweg.

## Planning korte termijn

Even een update waar we nu staan en wat u het komende halfjaar kunt verwachten. We gaan ervan uit dat in mei de aannemer bekend zal zijn. Voordat we kunnen bouwen, zullen er eerst een aantal voorbereidende werkzaamheden plaatsvinden om ruimte te maken. Het nieuwe gebouw wordt naast het huidige geplaatst met een kleine overlap (rood gearceerd).



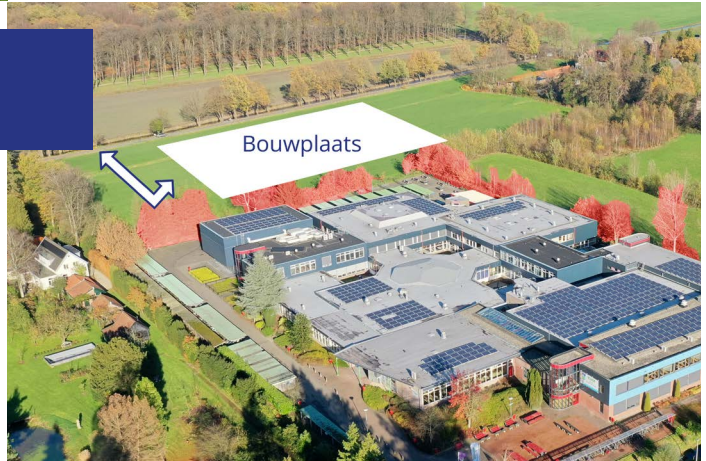
## Snoeien en tijdelijke bouw

Binnenkort zal gestart worden met snoeiwerkzaamheden. Het gaat dan om de bomen langs het pand (rood gearceerd). Op de plaats waar zich nu de parkeer- en bromfietsplaatsen langs de school bevinden, komen tijdelijke lokalen. Tijdelijke parkeergelegenheid wordt gecreëerd op het sportveld. De lokalen zullen medio juni geplaatst worden. De toevoer hiervan zal via de oprijlaan vanaf de Noorderweg gebeuren. Uiteraard zullen we extra toezicht houden op de veiligheid en het vrachtverkeer tijdens piekmomenten in het fietsverkeer niet laten rijden.



## Bouwverkeer

Het fietspad vanaf de Praamgracht zal rond de zomer aangelegd worden en in eerste instantie als bouwweg fungeren. Direct daarnaast wordt de bouwplaats ingericht. Pas als de nieuwe school opengaat, zal deze laan voor fietsers toegankelijk worden. Door de bouwweg met bouwplaats aan de achterzijde van het gebouw aan te leggen, hoeft het bouwverkeer niet langs de voorzijde van het pand en komt het bouwverkeer niet in aanraking met fietsers.



## Sloop deel 1 en start bouw

Tijdens de komende zomermaanden wordt een deel van het gebouw (rood gearceerd) gesloopt. Het gaat hierbij om de lokalen rondom het mavoplein en havo/vwo-plein) en de personeelskamer. Dit is nodig om ruimte maken voor het nieuwe gebouw, aangezien een deel van het nieuwe en huidige gebouw een overlap vertonen. Nadat de sloop van het rood gearceerde gebied in de zomer plaatsgevonden heeft, zal medio september/oktober, als de school weer is begonnen, gestart worden met het bouwen van de eerste gebouwen. Uiteraard streven we ernaar de bouw gepaard te laten gaan met zo min mogelijk geluidsoverlast. Werkzaamheden die vooral veel geluid meebrengen, proberen we in vakanties te plannen.



## griftland.nl/nieuwbouw

Heeft u de animatie over onze school al gezien op onze website? Op [www.griftland.nl/nieuwbouw](http://www.griftland.nl/nieuwbouw) is deze te bekijken. Ook leest u hier meer over onze nieuwe school, waaronder de intiching, het ontwerp, de planning en de meest actuele ontwikkelingen. Vragen? Check onze pagina veelgestelde vragen op deze site. Staat uw vraag hier niet bij? Mail ons dan via [mail@griftland.nl](mailto:mail@griftland.nl).

